

(Stödämpanande fyllnadsmaterial för hovar, färdig att använda)

Detta revolutionerande mjuka fyllnadsmaterial appliceras på stråle och sula. Fyllnadsmateriallet hårdnar på cirka 30 sekunder. Equi-Pak fäster direkt på sulan och sitter kvar i sex veckor. Detta material ger skydd, stöd och komfort för hästar med hovproblem.

(Soft Instant Pad Material)

This revolutionary soft instant pad material is dispensed onto the frog and sole and gels in 30 seconds. Equi-Pak sticks directly to the sole and will stay in place for six weeks. This material protects, supports, and provides comfort to sore footed horses.

Skydd och stöd Protection and Support



Equi-Pak appliceras lämpligast på en ren och torr sula och stråle.

Du måste se till att strålfårona är ordentligt rengjorda. Se i möjligaste mån till att det inte förekommer några anaeroba bakterier.

Equi-Pak is best applied to a freshly prepared sole and frog.

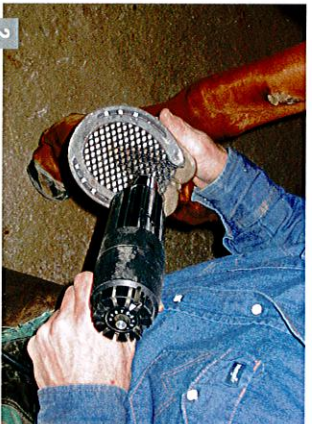
With all applications make sure the sulcus of the frog is clean and void of any debris. Be certain no anaerobic bacteria is present.

Standardtillämpning Standard Application



1 Placea Equi-Mesh (näti) mellan hästsko och hov.

Place mesh between shoe and hoof.



2 Torka ordentligt när hästsko och Equi-Mesh satts fast.

After shoe and mesh are in place, dry thoroughly.



3 Applicera på hoven.

Extrude onto hoof.



4 Fyll Equi-Pak upp till i höjden med hästskon.

Används som dämpning och skydd. Bearbeta hästskon på ett sådant sätt att Equi-Pak kan löpa under hästskon. På det sättet stängs materialet in bättre. Sätt på hästskon.

Fill Equi-Pak just to shoe level. Used for cushion and protection. Seat out shoe so material can "lock" underneath the shoe.

OBS!

Vid användning av Equi-Pak rekommenderas Equi-Mesh, framför allt om arbete ska utföras med hästen eller vid växlande väderförhållanden (t.ex. regn och uppehåll, regn, uppehåll, regn, uppehåll).

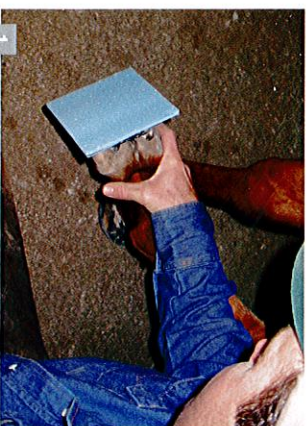
NOTE

Equi-Mesh is recommended with the Equi-Pak, especially when the horse will be worked or under changing weather conditions (ie. wet to dry, wet, dry, wet, dry).

Tillämpning varvid Equi-Pak fylls i nivå med hästskon Ground Level Application

Utmärkt för hästar med tunna sulor, hästar med understickna trakter eller tunna hovväggar. Det extra stödet avlastar hovväggen och låter hovväggen växa snabbare.

Excellent for thin soled horses, horses with low heel angle and those with thin walls. The extra support takes stress off the wall and allows the wall to grow down faster and thicker.



1 För ett fullständigt stöd, använd de självhäftande skumdynorna när du fyller med Equi-Pak. Lågg skumdynan på hästskon och låt hästen vila sin vikt på den några sekunder.

If filling with Equi-Pak for full support, use the Adhesive Foam Boards. Place foam board on shoe and let horse bear weight on it for a few seconds to seal it around the shoe.



2 Stick spetsen i tåns riktning och arbeta bakåt vid påfyllningen. På det sättet uteslängs fukt och smuts.

Stick tip towards toe and back fill to the bulbs. This will seal out any moisture or debris.



3 En hov fyllt med Equi-Pak med hjälp av självhäftande skumdynor för fullständigt stöd.

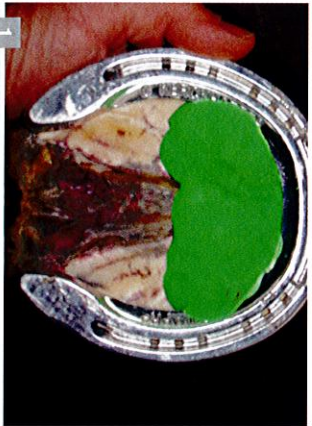
Equi-Pak filled for full support using the Adhesive Foam Boards.

TIPS

Vid en eggbar-form gör du ett litet hål i skumdynan ungefär vid strålspetsen och lägger på produkten.

HINT
For egg bar shoes, punch a hole in the foam board near apex of frog and fill.

Användning vid fång och laminitis Founder or Laminitic Applications

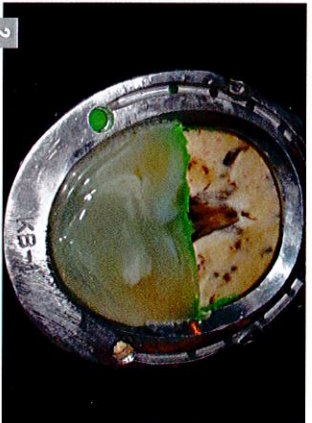


1

Fyll på med Play Dough, modellera eller liknande framför strålspeisen.

Lägg på skumdynan och fyll med Equi-Pak.

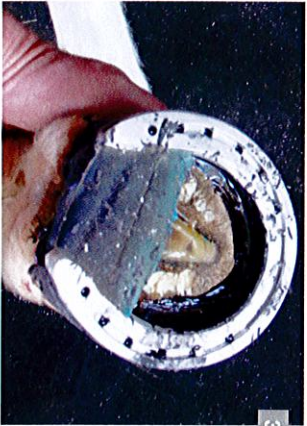
Block out forward of the apex of the frog with Play Dough, modeling clay, etc.
Apply foam board and fill with Equi-Pak.



2

Ta bort skumdynan och leran.

Remove foam board and putty.



3

Ger stöd till stråle och hovens bakre del.
Prima löslin.

Provides frog and caudal support.
Great when x-rays are not available.

Applikation för bölder Abscess Application



1

Täck över bölden med knåddar lera. Fyll hoven med Equi-Pak och ta bort leran efteråt. På det sättet bildas en öppning för dränering och tilldelning av medicin mot bölden.

Cover abscess with Play Dough or molding clay. Fill with Equi-Pak then remove plug to allow for medication and drainage.

Alternativa tillämpningar Alternative Applications



1

För att ge sulan en lite välvd form kan du helt enkelt använda en genomskinnlig plastdyna.

Lägg på vaselin på dynans insida, håll upp foten och tryck in med handflatan medan hoven fylls med Equi-Pak.

To give a "cup" to the sole, simply use a clear plastic pad.

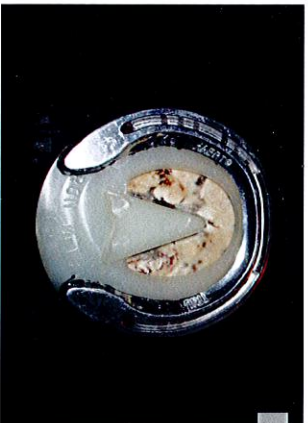
Apply Vaseline to the hoof side, hold over foot and push in with palm of hand while filling with the Equi-Pak.



2

Ta bort dynan efter 30 sekunder och sätt ner foten.

At 30 seconds, remove pad and set down foot.



3

Vare sig du använder en hearbar stöddyna av plast eller en hearbar sko, är Equi-Pak perfekt för att hålla smutsen borta runt strålen och i den bakre delen av hoven.

Whether using a plastic hearbar support pad or a hearbar shoe, Equi-Pak is perfect for sealing out debris around the frog and back into the heel region.